

carrello

Lotus

CRL-12101

INSTRUCTION

ИНСТРУКЦИЯ

ІНСТРУКЦІЯ

INSTRUCTION MANUAL

Thank you for choosing a "carrello" product.

Please take a little time to read the important safety notes detailed below. This will ensure many years of happy, safe use.

GB

IMPORTANT: RETAIN FOR FUTURE REFERENCE. READ CAREFULLY.

Warning

- The highchair intended for children from 6 months of age and weighing no more than 15 kg.
- Never leave your child unattended.
- Make sure the harness is fitted correctly.
- Do not use the highchair unless all the components are correctly fitted and adjusted.
- Be aware of the risk of open fire and sources of strong heat, such as bar fires, gas fires etc in the vicinity of the highchair.
- Do not use the highchair if any part is broken, torn or missing. Only use spare parts approved by manufacturer.
- Never lift the highchair or adjust the seat height with the child sat in it.
- Do not leave near any products that could present a danger of suffocation or strangulation, e.g. strings, blinds/curtains cords etc.
- The tray is not designed to hold the child into the chair.
- Only use on a flat stable surface.
- Ensure children are clear of all moving parts before making any adjustments.
- Do not allow your child to climb unassisted into, play with or hang onto your highchair. This is not a toy.
- All additional hazards such as electrical flex should be kept out of reach of the child in the highchair.
- Adult assembly required.
- Keep in the dark and dry place.

Care & Maintenance

Ensure that all locking mechanisms are functioning properly.

Regularly check locks, screws and fittings to ensure they are secure.

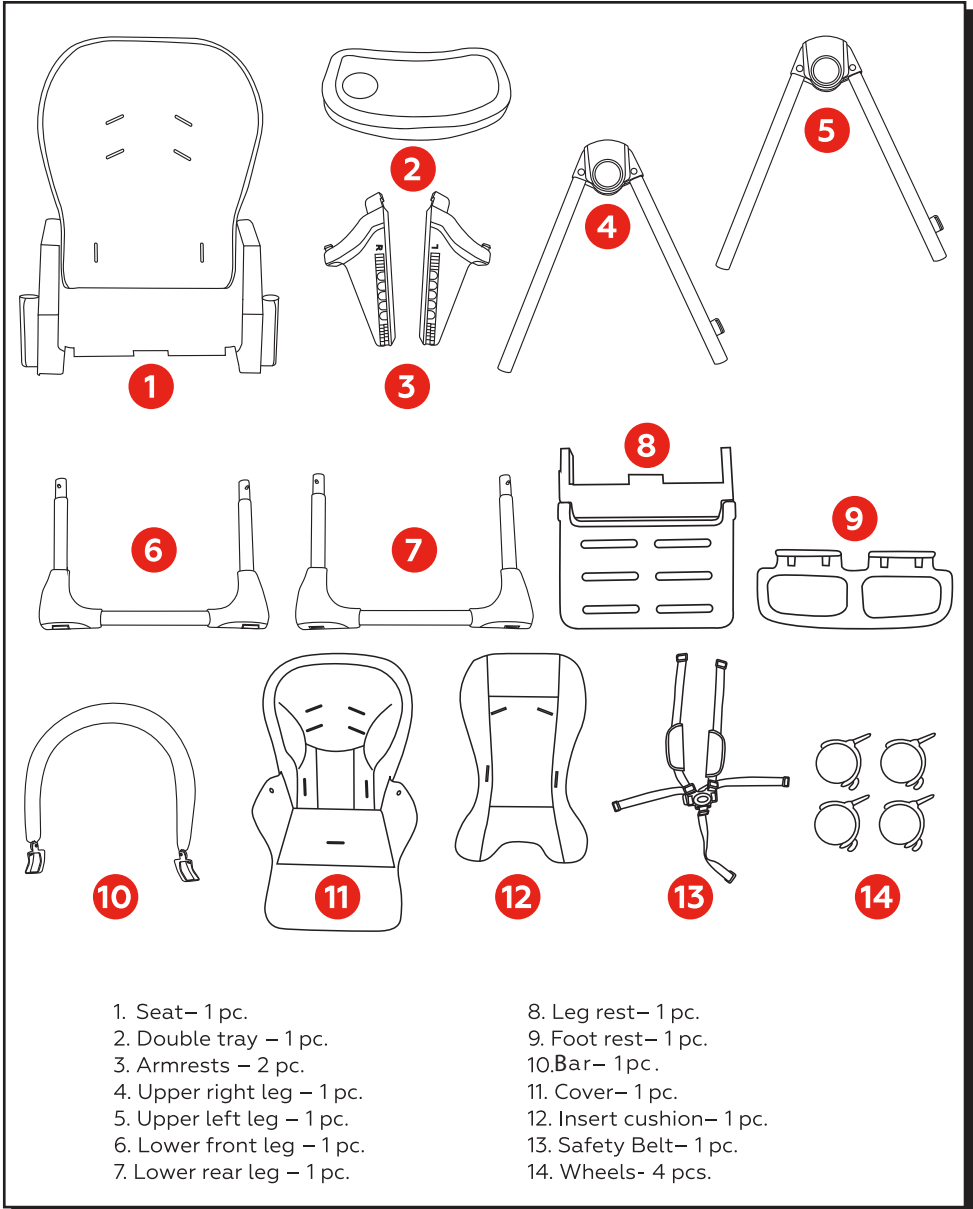
Do not use aerosol products, simply wipe the area clean after use.

Refer to the care label on the back of the seat for washing instructions.

INSTRUCTION MANUAL

Parts List

 Assembly must be done by an adult. Ensure all parts are present before beginning.



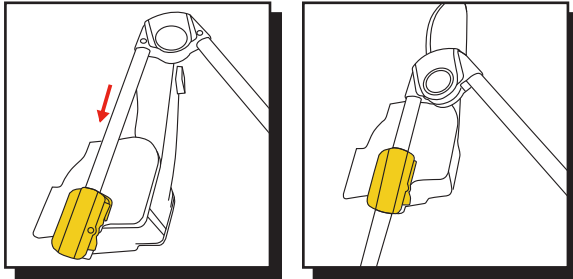
INSTRUCTION MANUAL

Assembly instructions

GB

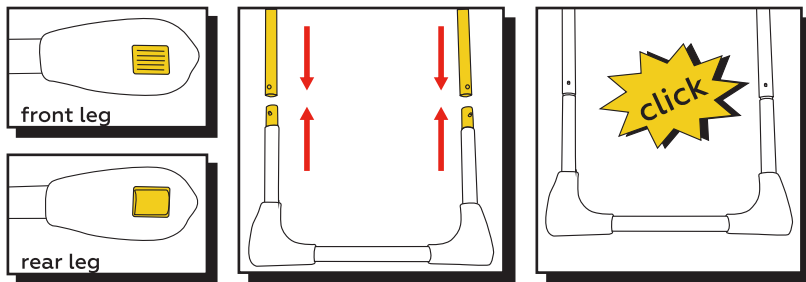
1. Insert upper legs

Align the upper legs and insert them into the corresponding slots on either side of the seat.



2. Attach the legs

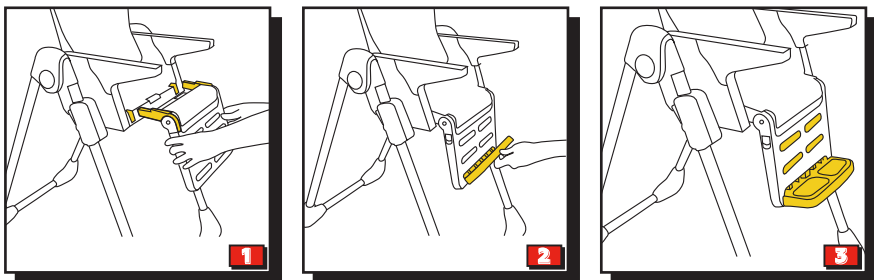
Insert the upper legs into the lower legs.



3. Attach the footrest and leg rest

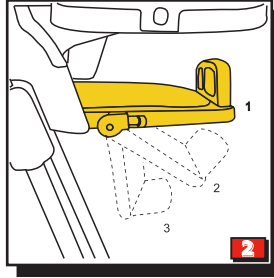
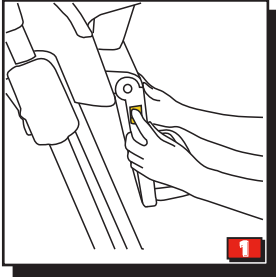
Insert the legrest into the seat hole (Pic. 1). Attach the footrest to the legrest (pic 2). Result = pic 3.

- Ensure both elements are aligned and securely clicked in place.



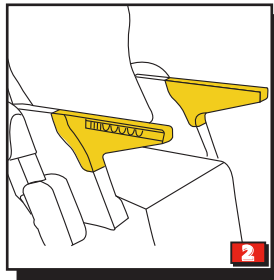
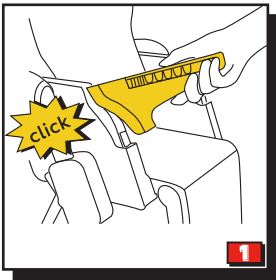
INSTRUCTION MANUAL

Leg rest adjustment:



Press the left and right buttons on the leg rest simultaneously to adjust its position. Three positions can be adjusted.

4. Insert the armrests



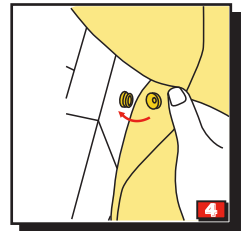
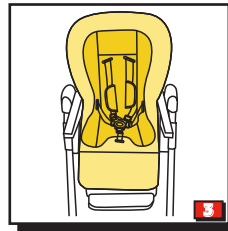
Insert the left/right armrests (they are different) until you hear a click.

- they are not identical — check for "L" and "R" markings.

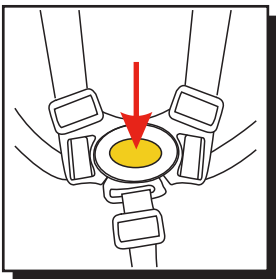
- Push until you hear a click — this confirms correct locking.

5. Safety Belts

Thread the safety belts through the openings in the cover. Press the side buttons to secure them.



Secure your child



Buckle the waist and shoulder straps together.

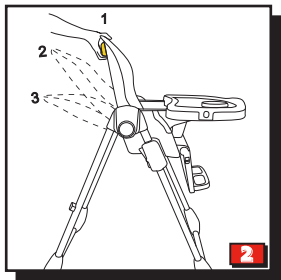
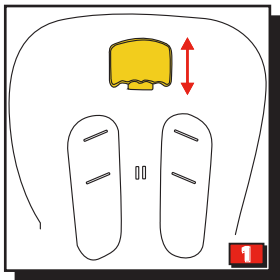
- To release: press the center button firmly.

- Check that the harness is snug but comfortable.

INSTRUCTION MANUAL

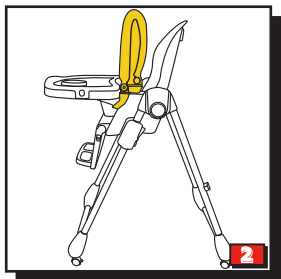
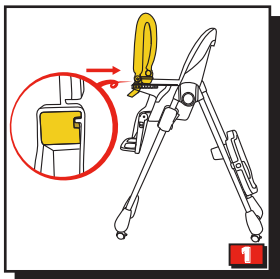


6. To recline: Press the button at the back of the seat to choose one of 3 tilt positions.



- Always make sure the backrest is firmly clicked into position.

7. Install the toy bar (optional)



Insert the base of the toy bar with the armrests, attaching the toy bar to the armrests.

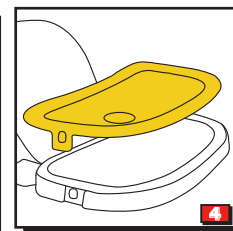
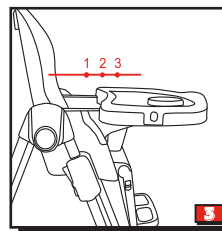
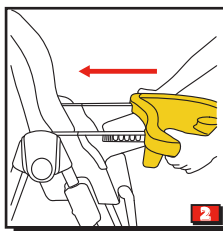
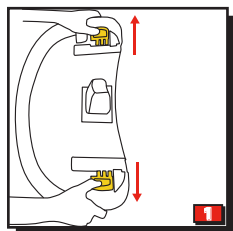
- Ensure it clicks into place and is not loose.

8. Installing the feeding tray

Press the release buttons under the tray and slide it onto the armrests.

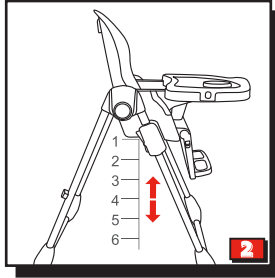
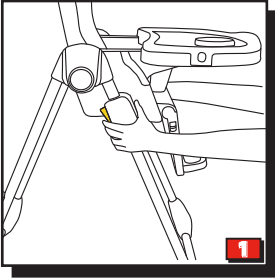
- There are 3 positions — choose the most comfortable for your child.

- Pull gently to check that the tray is locked in place.



INSTRUCTION MANUAL

9. Adjust seat height



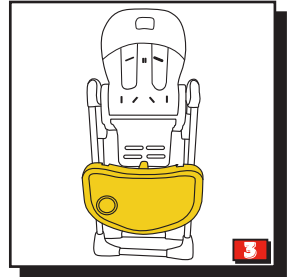
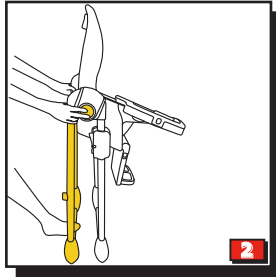
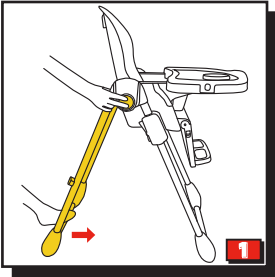
To adjust height: Press the buttons on both rear legs at the same time.

- There are 6 height positions — make sure both sides lock evenly.

10. Fold the chair for storage

Press the side buttons and gently push the rear legs forward to fold.

- The tray can be stored at the back on hooks on the lower legs.



ИНСТРУКЦИЯ ПО ЭКСПЛУАТАЦИИ

Спасибо Вам за выбор продукции ТМ «**carrello**».

В данной инструкции указана важная информация, касающаяся складывания стульчика, правил безопасности и обслуживания стульчика.

Пожалуйста, внимательно прочитайте эту инструкцию перед эксплуатацией и сохраните её для дальнейшего использования.

RU

Меры предосторожности


- Рекомендуемый возраст: от 6 месяцев. Максимальная нагрузка: 15 кг.
- Никогда не оставляйте ребенка без присмотра!
- Убедитесь, что ремни безопасности располагаются правильно.
- Не используйте стульчик, не убедившись в правильности его сборки и надежности всех деталей.
- Не допускайте воздействия на стульчик высокой температуры и открытого огня: не размещайте его возле каминов, газовых плит, нагревательных приборов и т.п.
- Не используйте стульчик, если какая-либо его деталь сломана или отсутствует.
- Не поднимайте, не переносите, не регулируйте по высоте стульчик, когда в нем сидит ребенок.
- Не оставляйте в пределах досягаемости ребенка потенциально опасные предметы.
- Столик не предназначен для удержания ребенка на стульчике.
- Используйте стульчик только на ровной, жесткой поверхности.
- Прежде чем провести какую-либо манипуляцию со стульчиком (например, установка столика или зафиксировать ремни безопасности), убедитесь в безопасности ребенка.
- Не позволяйте ребенку самостоятельно садиться на стульчик или слезать с него, играть с ним, повисать на нем: стульчик не игрушка!
- Сборка стульчика может осуществляться только взрослыми.
- Храните в темном сухом и недоступном для детей месте.

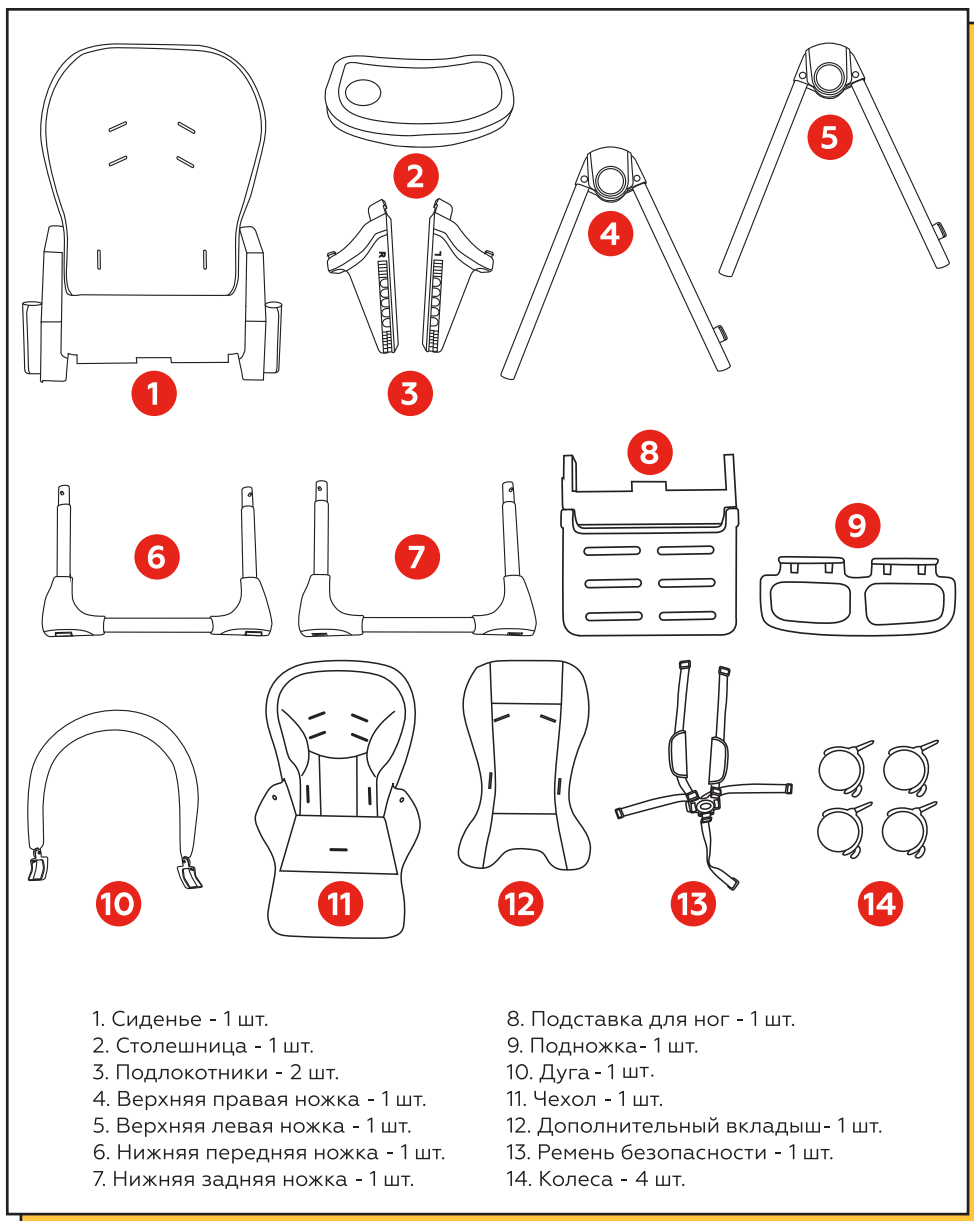
Уход и обслуживание

- Убедитесь, что все запирающие механизмы работают должным образом.
- Регулярно проверяйте замки, винты и крепления, чтобы убедиться, что они надежно закреплены.
- Не используйте аэрозольные средства; просто протрите участок после использования.
- См. ярлык по уходу на задней стороне сиденья для инструкций по стирке.

ИНСТРУКЦИЯ ПО ЭКСПЛУАТАЦИИ

Список деталей

 Сборку должен выполнять взрослый. Перед началом сборки убедитесь в наличии всех деталей.



1. Сиденье - 1 шт.
2. Столешница - 1 шт.
3. Подлокотники - 2 шт.
4. Верхняя правая ножка - 1 шт.
5. Верхняя левая ножка - 1 шт.
6. Нижняя передняя ножка - 1 шт.
7. Нижняя задняя ножка - 1 шт.

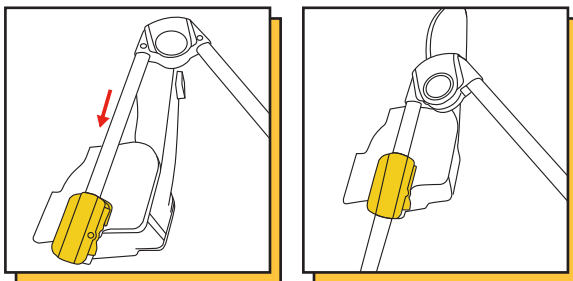
8. Подставка для ног - 1 шт.
9. Подножка - 1 шт.
10. Дуга - 1 шт.
11. Чехол - 1 шт.
12. Дополнительный вкладыш - 1 шт.
13. Ремень безопасности - 1 шт.
14. Колеса - 4 шт.

ИНСТРУКЦИЯ ПО ЭКСПЛУАТАЦИИ

Инструкция по сборке

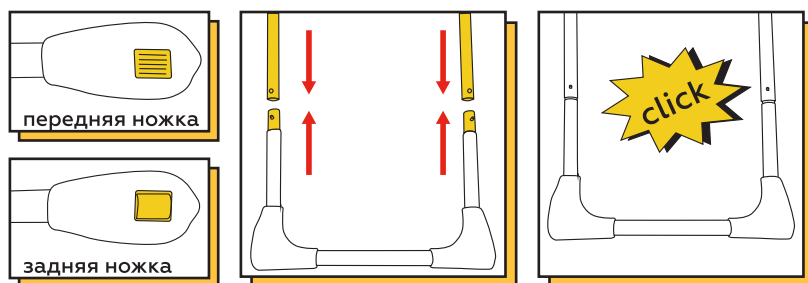
1. Вставьте верхние ножки

Верхние ножки вставьте в соответствующие отверстия по обеим сторонам сиденья.



2. Прикрепите ножки

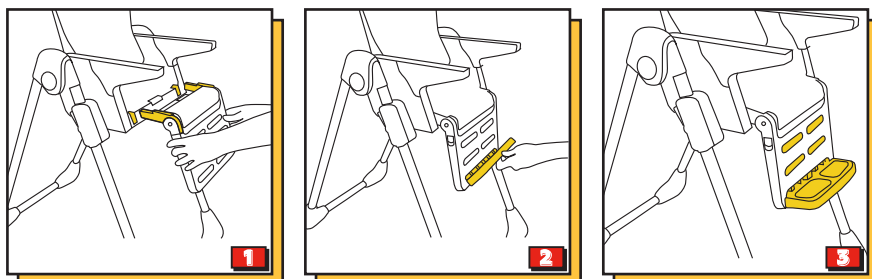
Соедините металлические трубки сиденья с пластиковыми передними и задними ножками.



3. Прикрепите подножку и подставку для ног

Вставьте подставку для ног в отверстие сиденья (рис. 1). Прикрепите подножку к подставке для ног (рис. 2). Результат = рис. 3.

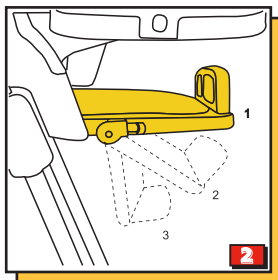
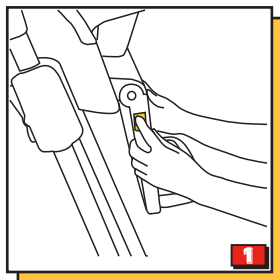
- Убедитесь, что оба элемента выровнены и надежно защелкнуты.



RU

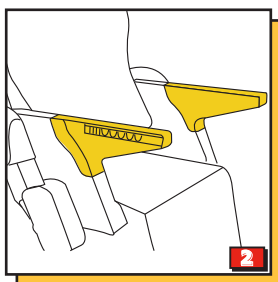
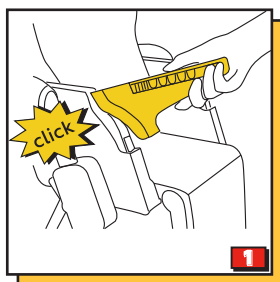
ИНСТРУКЦИЯ ПО ЭКСПЛУАТАЦИИ

Регулировка подставки для ног:



Одновременно нажмите левую и правую кнопки на подставке для ног, чтобы отрегулировать ее положение. Можно отрегулировать 3 положения.

4. Вставьте подлокотники

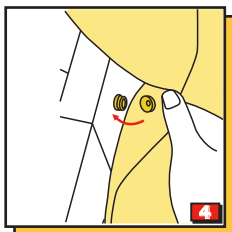
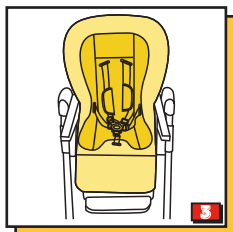
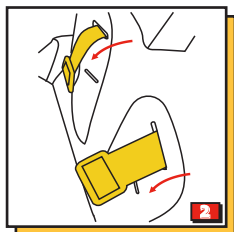


Вставьте левый/правый подлокотники до щелчка.

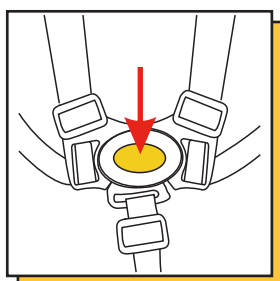
- Подлокотники разные - проверьте наличие маркировки «L» и «R».

5. Ремни безопасности

Протяните ремни безопасности через отверстия в чехле. Нажмите на боковые кнопки, чтобы зафиксировать.



Обезопасьте ребенка



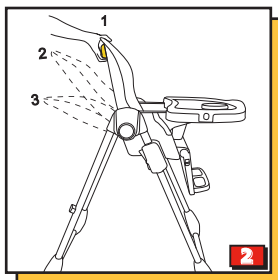
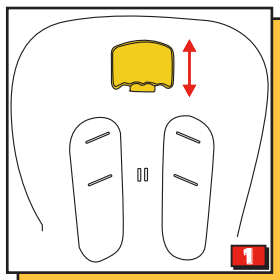
Застегните поясной и плечевой ремни.

- Чтобы отстегнуть: сильно нажмите на центральную кнопку.

- Проверьте, чтобы ремни были закреплены плотно, но комфортно для ребенка.

ИНСТРУКЦИЯ ПО ЭКСПЛУАТАЦИИ

6. Регулировка наклона сиденья

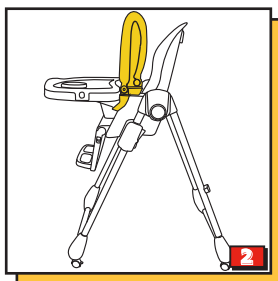
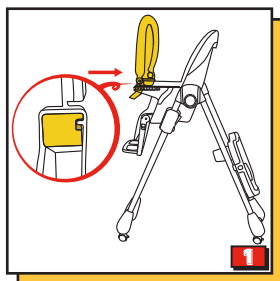


Нажмите на кнопку в задней части сиденья, чтобы выбрать одно из 3 положений наклона.

- Всегда следите за тем, чтобы спинка сиденья была плотно зафиксирована в нужном положении.

RU

7. Установите планку с игрушками



Вставьте основание перекладины для игрушек в подлокотники.

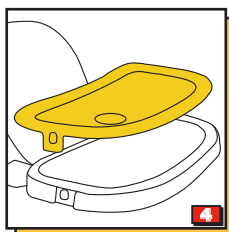
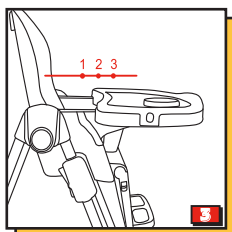
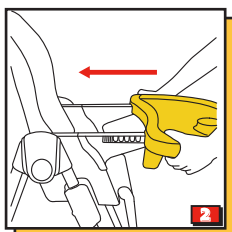
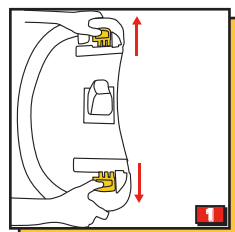
- Убедитесь, что она защелкнулась.

8. Установка столика для кормления

Нажмите на кнопки фиксации под столешницей и задвиньте его на подлокотники.

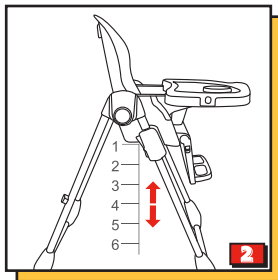
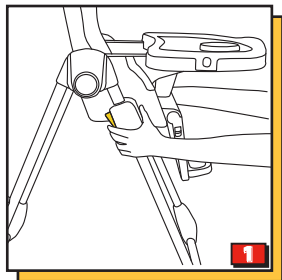
- Существует 3 положения - выберите наиболее удобное для вашего ребенка.

- Осторожно потяните, чтобы убедиться, что столик зафиксирован.



ИНСТРУКЦИЯ ПО ЭКСПЛУАТАЦИИ

9. Регулировка высоты



Для регулировки высоты:

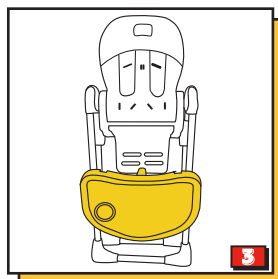
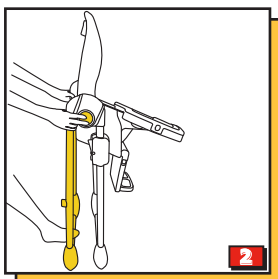
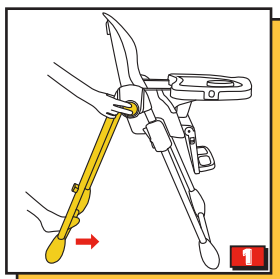
Одновременно нажмите кнопки на обеих задних ножках

- Имеется 6 уровней высоты- убедитесь, что обе стороны фиксируются равномерно.

10. Для компактного хранения

Необходимо нажать на боковые кнопки и аккуратно подвинуть задние ножки вперед, чтобы сложить кресло.

- Столик можно повесить на крючки сзади нижних ножек.



ІНСТРУКЦІЯ З ВИКОРИСТАННЯ

Дякуємо вам за вибір продукції т.м. «**carrello**».

Дана інструкція містить важливу інформацію, що стосується складання, правил безпеки та обслуговування стільця для годування.

Будь ласка, уважно прочитайте дану інструкцію перед експлуатацією і збережіть для подальшого використання.

Запобіжні заходи

- Рекомендований вік: від 6 місяців. Максимальне навантаження: 15 кг.
- Перед використанням перевіряйте, щоб ремені безпеки були правильно прикріплені.
- Не використовуйте стільчик в разі неправильного кріплення її елементів або відсутності компонентів.
- Не допускайте впливу на стільчик високих температур і відкритого вогню: не розміщуйте його поблизу каміна, газових плит, нагрівальних приладів, тощо.
- Перед використанням перевірте правильність збирання та стійкість стільчика.
- Забороняється використання стільчика при наявності пошкоджених або відсутніх частин.
- Не піднімайте, не переносьте, не регулюйте по висоті стільчик, коли в ньому сидить дитина.
- Не залишайте в межах досяжності дитини потенційно небезпечні предмети.
- Столик не призначений для утримання дитини на стільчику.
- Використовуйте стільчик тільки на рівній, твердій поверхні.
- Перед тим як провести маніпуляції зі стільчиком (наприклад, встановити столик або зафіксувати ремені безпеки), переконайтеся в безпеці дитини.
- Не дозволяйте дитині самостійно сідати на стільчик або залазити з нього, грати з ним: стільчик не іграшка!
- Операції з розкладанням, регулювання та складання високого стільчика мають виконуватись лише дорослою особою.
- Зберігайте в темному сухому та недоступному для дітей місці.

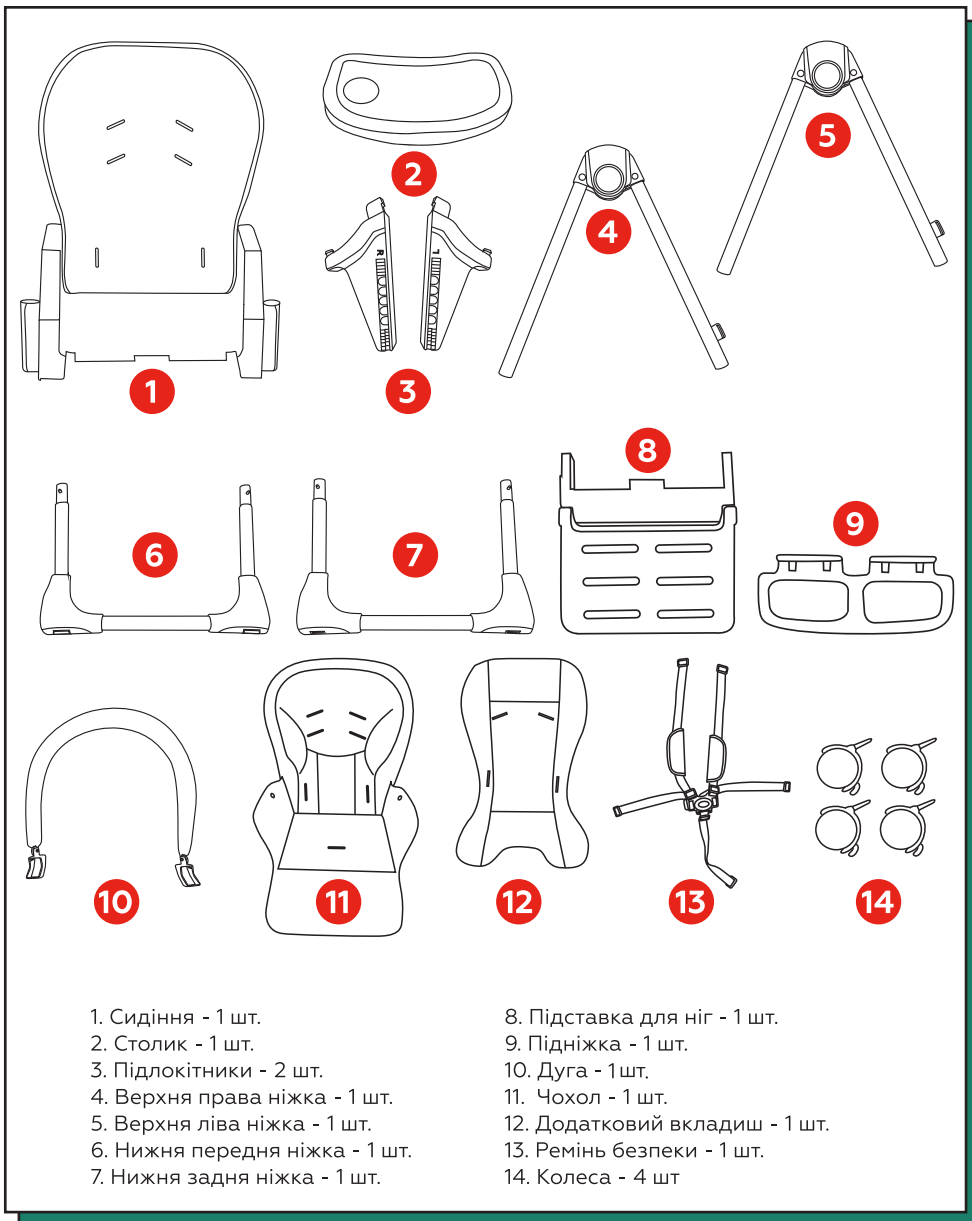
Рекомендації з очищення та догляду

- Переконайтеся, що всі механізми блокування працюють належним чином.
- Регулярно перевіряйте замки, гвинти та кріплення, щоб упевнитися, що вони надійно закріплені.
- Не використовуйте аерозольні засоби, просто протріть ділянку після використання.
- Дивіться етикетку з догляду на зворотному боці сидіння для інструкцій з прання.

ІНСТРУКЦІЯ З ВИКОРИСТАННЯ

Перелік деталей

 Збірка повинна виконуватися дорослими. Перед початком роботи переконайтеся, що всі деталі є в наявності.

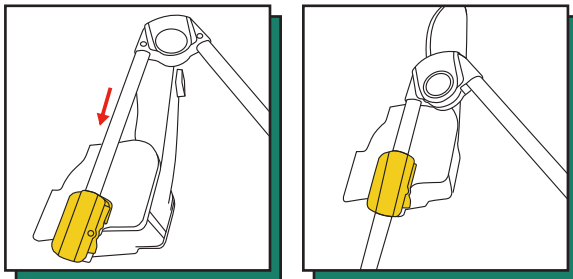


ІНСТРУКЦІЯ З ВИКОРИСТАННЯ

Інструкція по збірці

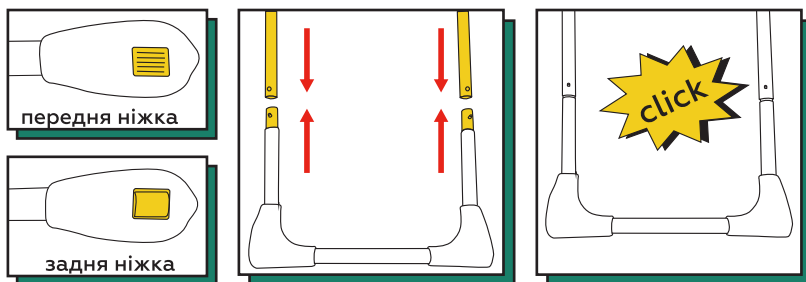
1. Вставте верхні ніжки

Верхні ніжки вставте з обох боків сидіння.



2. Приєднайте ніжки

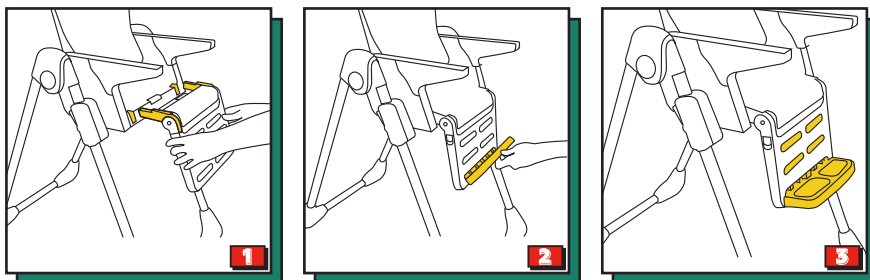
З'єднайте металеві трубки сидіння з пластиковими передніми/задніми ніжками.



3. Приєднайте підставку для ніг та підніжку

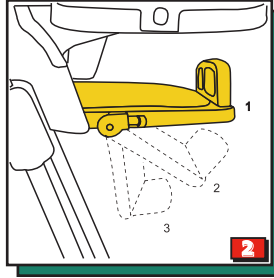
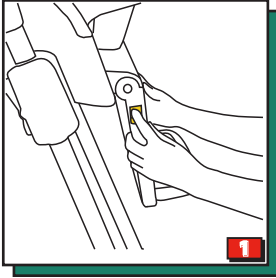
Вставте підставку для ніг в отвір сидіння (мал. 1). Приєднайте підніжку до підставки для ніг (мал. 2). Результат = мал. 3.

- Переконайтеся, що обидва елементи вирівняні та надійно зафіксовані.



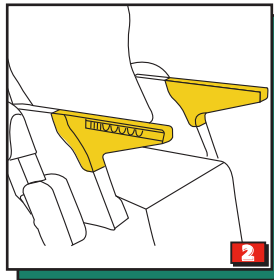
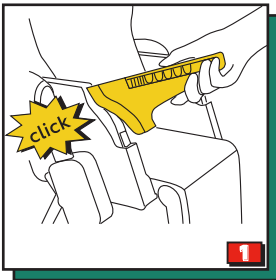
ІНСТРУКЦІЯ З ВИКОРИСТАННЯ

Регулювання підставки для ніг



Натисніть одночасно ліву та праву кнопки на підставці для ніг, щоб відрегулювати її положення. Можна налаштувати 3 положення.

4. Вставте підлокітники

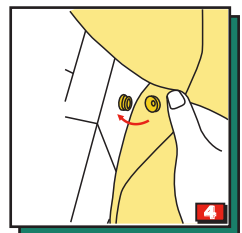
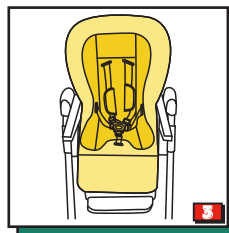
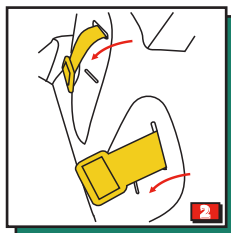
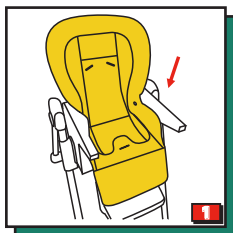


Вставте лівий/правий підлокітники, доки не почуєте клацання.

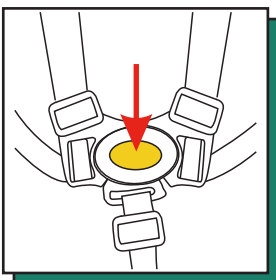
- Вони не ідентичні - перевірте наявність маркування «L» та «R».
- Натисніть, доки не почуєте клацання - це підтверджує правильність фіксації.

5. Реміні безпеки

Протягніть реміні безпеки через отвори в чохлах. Натисніть на бічні кнопки, щоб зафіксувати.



Захистіть свою дитину

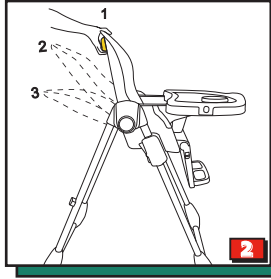
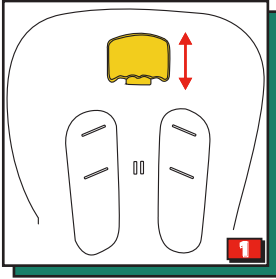


Застебніть поясні та плечові реміні разом.

- Щоб відстебнути: сильно натисніть на центральну кнопку.
- Переконайтеся, що реміні прилягають щільно та водночас комфортно.

ІНСТРУКЦІЯ З ВИКОРИСТАННЯ

6. Регулювання нахилу сидіння

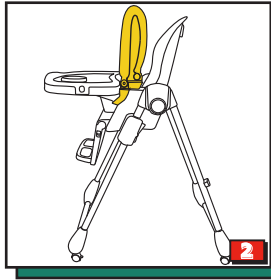
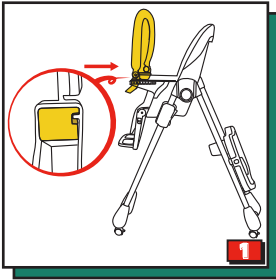


Натисніть на кнопку на задній частині сидіння, щоб вибрати одне з 3 положень нахилу.

- Завжди стежте за тим, щоб спинка сидіння була щільно зафіксована в потрібному положенні.

UA

7. Встановіть планку з іграшками



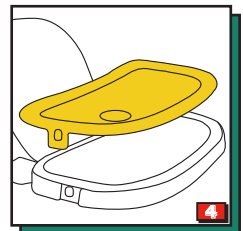
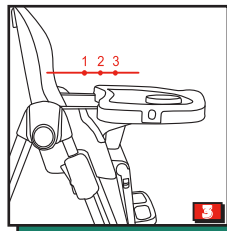
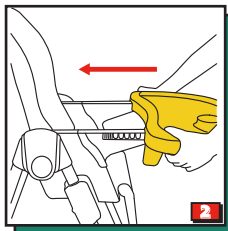
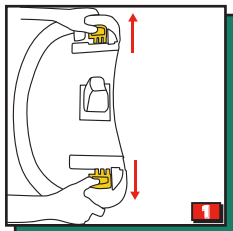
Вставте основу планки в підлокітники.

- Переконайтеся, що вона надійно зафіксована.

8. Установка столика для годування

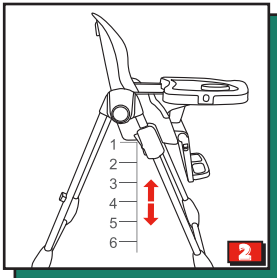
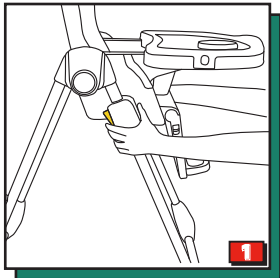
Натисніть на кнопки фіксації під столиком і посуньте його на підлокітники.

- Є 3 положення - оберіть найзручніше для вашої дитини.
- Обережно потягніть, щоб переконатися, що стіл зафіксований.



ІНСТРУКЦІЯ З ВИКОРИСТАННЯ

9. Регулювання висоти та нахилу сидіння



Щоб відрегулювати висоту:

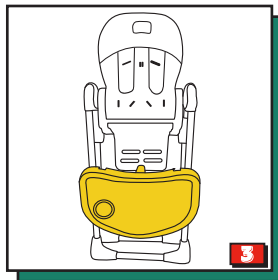
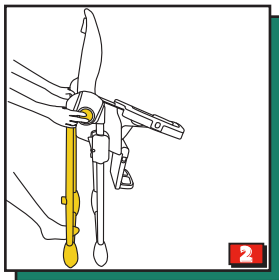
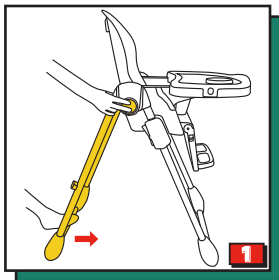
Натисніть кнопки на обох задніх ніжках одночасно.

- Існує 6 рівнів висоти - переконайтеся, що обидві сторони зафіксовані рівномірно.

10. Складіть крісло для зберігання

Натисніть на бічні кнопки і обережно потягніть задні ніжки вперед, щоб скласти стілець.

- Ви можете повісити столик на гачки ззаду внизу на ніжки для компактного зберігання.



carrellobaby.com